

National Hospital Organization  
Wakayama Hospital

可能性の  花 を咲かせよう



和歌山病院 看護部

## 看護部理念

私たちはみなさまの人権を尊重しみなさまに寄り添い、  
安心と満足と信頼のいただける看護を提供します。

## 看護部長メッセージ

和歌山病院は、患者さんの権利と立場を尊重し、地域と密着した、安心と信頼をいただける病院として、  
専門性の高い医療の提供を行っています。

看護部では、患者さんの人権を尊重し、寄り添い、安心と満足のいただける看護を提供することを目標にしています。  
一人ひとりの看護職員が、確かな知識・技術と豊かな感性・倫理観を持ち、看護を実践していくことが大切だと考えています。  
そのために看護職員が優れたジェネラリストになるための教育体制、より専門性を高めるためのキャリア支援に力を入れています。  
看護の充実とやりがいを感じながら、共に働く仲間と成長していきましょう。



Close  
up

# 和歌山病院の看護 4つの魅力

## 「呼吸器疾患看護」の魅力

呼吸器科専門病院として、肺炎、COPD（慢性閉塞性肺疾患）肺がん、結核を中心に患者さんを受け入れています。診断から治療（抗がん剤治療・放射線治療・手術・終末期）まで総合的に対応しています。また和歌山県下で唯一の結核入院病床を有しています。退院後も治療完了まで保健師や医師などと協力して結核の拠点病院としての体制を整えています。

がん性疼痛認定看護師、がん化学療法認定看護師なども積極的に院内で活動を行っています。高齢の患者さんや入退院を繰り返す患者さんも多く、地域医療連携室を中心に地域との連携を大切にしながら、患者さんや家族が安心して生活できるよう努めています。

呼吸は生命維持にとっても重要な働きをしており、看護師の観察力が重要になります。吸引や酸素管理、肺理学療法、人工呼吸器管理などの知識や技術も必要です。経験に合わせて研修等を行い、患者さんが安心して治療やケアが受けられるように努めています。

## 「神経筋難病疾患看護」の魅力

パーキンソン病や筋萎縮性側索硬化症などの患者さんがおられます。病状が進行するなかでも、患者さん本人や家族が望む生活を目標に、いま、患者さんができる最大限のことを見つめ、サポートすることが私たちの役割であり、やりがいとなっています。

日頃の看護は日常生活援助が中心であり、スタッフ全員で奮闘しながら、楽しく看護しています。特に日々のコミュニケーションでは、患者さんの思いを十分に汲みとることができず苦悩することもあります。コミュニケーション方法を工夫し、根気強く訴えを傾聴し、患者さんからの答えが返ってきたときや、信頼関係を築くことができたときには私たちも本当に嬉しく感じ、日々ケアに努めています。

## 「重症心身障がい児者看護」の魅力

脳性麻痺・てんかん・ダウン症・脳症後遺症などの疾患をもった患者さんの看護・介護を行っています。障がいの程度により、人工呼吸器や経管栄養など多くの医療的ケアを必要とする患者さんや、日常生活援助が中心となる患者さんなどさまざまです。また、声を出さず、話すことができない患者さんがほとんどのため、文字盤や表情（目や口の動きなど）、四肢の緊張などから話したい事や訴えを理解し、対応をしています。

病棟では、看護師以外にも療養介助専門員、看護助手、児童指導員、保育士、理学療法士、支援学校教員など多職種と協働しながら、患者さんの個別性に合わせたケアができるよう努めています。

## 「在宅支援（多職種との協働）」に向けた看護の魅力

外来では、呼吸器・脳神経内科の患者指導を積極的に行っています。

診察前に日常生活状況の問診を行い、医師に報告。診察後に看護指導を行い、指導内容は在宅支援スタッフにも情報提供しています。患者さん個々の生活に応じた指導スキルが必要であり、日々の関わりからの学びも多いです。

地域医療連携室では、外来～入院中の退院支援・調整、退院後訪問看護指導まで、一貫した（切れ目のない）ケアを目標に取り組んでいます。入院前から患者さん・家族と一緒に、“安心して地域で生活するためには”を考え、在宅支援スタッフとも協働しながら在宅支援に取り組んでいます。また、在宅で生活されている重症心身障がい児者と家族が安心して地域で生活を送れるよう、「重症心身障害児者等在宅医療等連携体制整備事業」として医療・福祉・教育に関するさまざまな相談を受けながら、各関係機関と連絡調整・研修企画に携わっています。

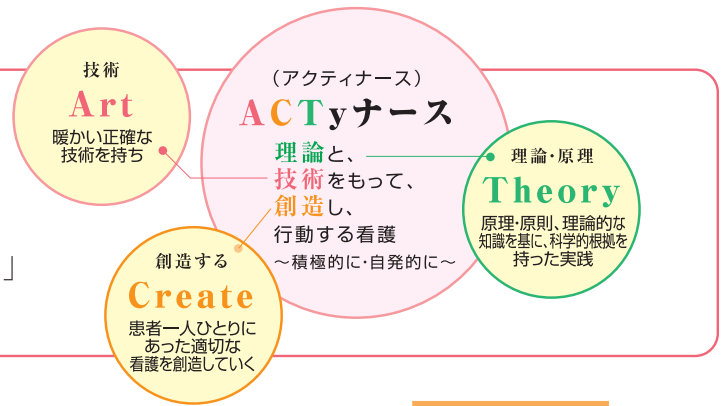
## 教育理念

専門職業人として、高い倫理観を持ち、高度な専門的知識・技術・判断に基づいた看護が行える自律した看護師を育成します。

### ● ACTyナース

国立病院機構  
看護職員能力開発プログラム  
～ACTyナース Ver.2～

「理論と技術を持って、実践し、看護を創造する」  
～高い倫理観に基づいて～



### ● キャリアラダー

一人ひとりの経験や成長にあわせて、ステップアップを支援します。

**レベルⅠ**

看護実践に必要な基本的能力を習得する

**レベルⅡ**

- 根拠に基づいた看護を実践する
- 後輩と共に学習する

**レベルⅢ**

- 個性性を重視した看護を実践する
- 看護実践者として後輩に指導的役割を果たせる

**レベルⅣ**

- 後輩の学習を支援する
- チームリーダーとしての役割行動がとれる

**レベルⅤ**

専門性の発揮、管理・教育的役割モデルとなり、研究への取り組みができる

ガーベラの花ことはば：希望・常に前進

Close up

### レベルⅠ 研修年間スケジュール

4月

【新採用者研修】  
NHOの概要、部門紹介  
安全管理・感染管理、接遇研修  
【看護技術演習】  
採血・吸引・移乗介助など



5月

【BLS・AEDの操作】



6月

【コミュニケーション】  
聴いて、話して、寄り添って、明日から私はコミュニケーション上手  
【転倒転落事故防止研修】



7月

【リフレッシュ研修】



【骨折予防研修】 根拠がなければ安全ではない



● 病棟

4F  
3F  
2F

4階北病棟	重症心身障がい児者	4階南病棟	重症心身障がい児者
3階病棟		神経筋難病・重症心身障がい児者	
2階病棟		呼吸器科・外科・結核	
病棟以外の看護部門			
■ 外来 ■ 手術室 ■ 地域医療連携室			



**チーム医療** 専門知識・技術を活かし、部署間の垣根を超えて協働しています。



感染制御チーム活動

感染制御  
チーム活動



褥瘡対策チーム活動

褥瘡対策  
チーム活動



緩和ケアチーム活動

緩和ケア  
チーム活動



栄養サポートチーム活動

栄養サポート  
チーム活動



退院支援チーム活動

退院支援  
チーム活動



転倒転落対策チーム活動

転倒転落対策  
チーム活動

9・10月

【フィジカルアセスメント研修】  
視て、聴いて、触ってつなげよう  
アセスメントへ



【リフレッシュ研修】  
作って、深めて、同期の絆



11月・12月

【人工呼吸器の基礎と患者の看護】



1月

【当院が担うセーフティネット系の医療について】



2月

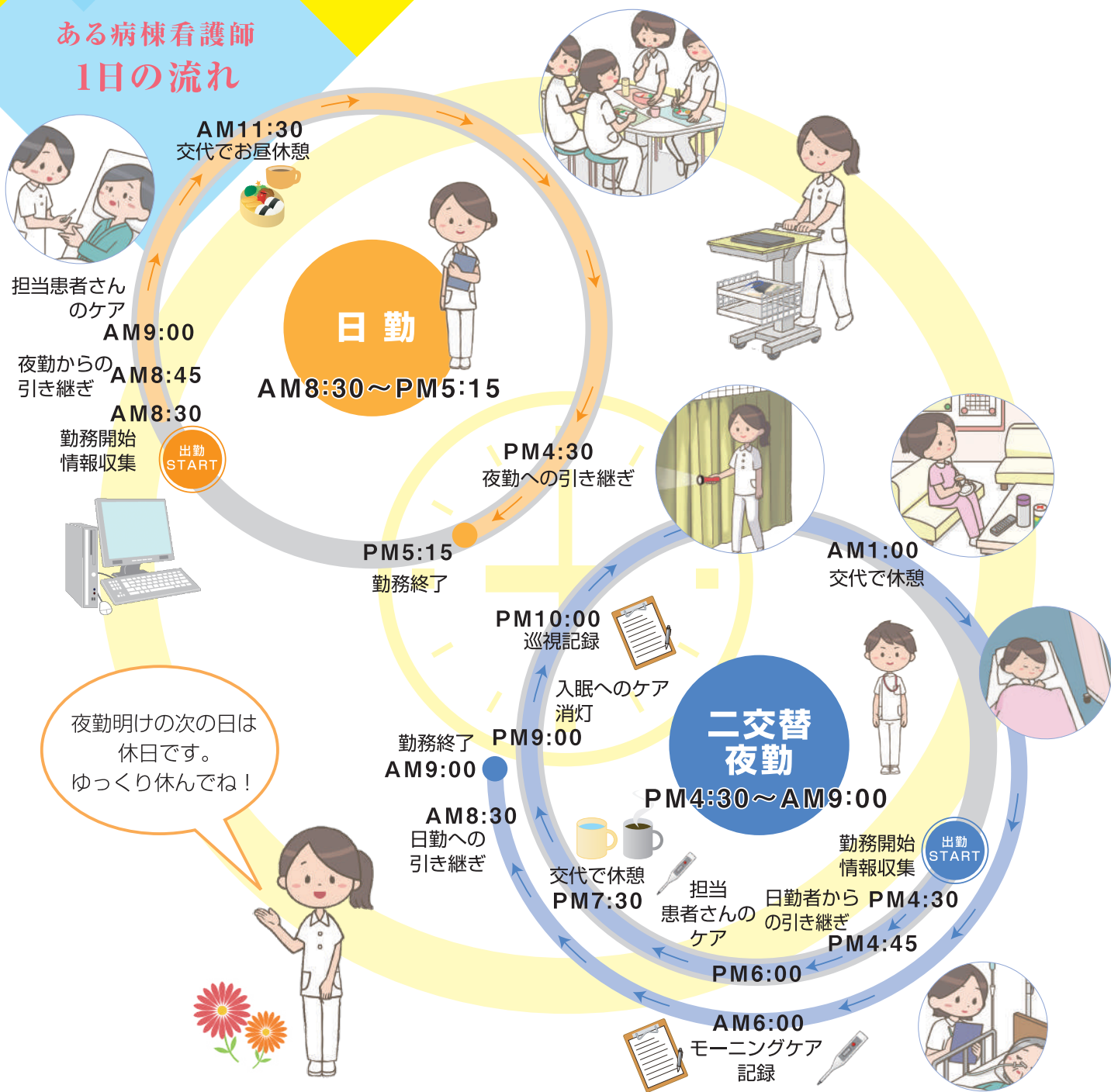
【1年の振り返りと看護を語ろう!】



Close up

# Work-Life Balance ワークライフバランス

## ある病棟看護師 1日の流れ



### 処遇

- 給与・賞与 国立病院機構給与規程による、賞与 年2回(6月・12月)
- 昇給 年1回
- 諸手当 通勤手当、住居手当、扶養手当、夜間看護手当、特殊勤務手当など

### 勤務時間

- 勤務時間 週38時間45分 4週155時間
- 休日・休暇 4週8休、年次休暇・病気休暇など
- 勤務体制 二交替、ライフスタイルに合った勤務に対応しています。





〈Keyword〉

子育て支援

院内宿舎

オフタイム

Close  
up

## オフタイム

自然環境に恵まれた和歌山でオフタイムは充実!

和歌山で  
楽しんでいます!



ラフティング



ラフティング

一緒に  
ダイビングに  
いきませんか♪



アドベンチャーワールド



Close  
up

## 子育て・住居

育児休業・育児短時間勤務・育児時間・保育時間・子の看護休暇・院内保育所があり、働くお母さん・お父さんをしっかりサポート、また院内宿舎もご用意しています。

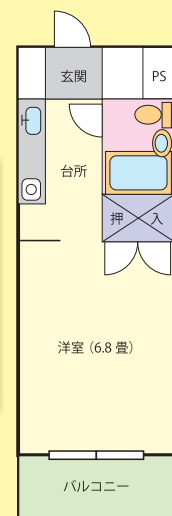
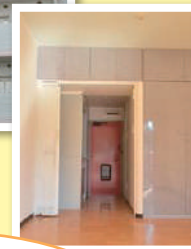
### 院内保育所



保育所は病院の敷地内にあります。近くの浜までお散歩に行きます。



### 院内宿舎



病院の敷地内にありとても静かで、便利です。賃貸住宅より経済的で、広くて綺麗な部屋で快適に過ごしています。オートロックなので安心です。



## Access

### 【鉄道で】

JR 紀勢本線（御坊駅下車）

- 天王寺～御坊 特急約 1 時間 20 分
- 紀伊田辺～御坊 特急約 30 分

御坊駅下車後熊野御坊南海バスに乗り換え  
海猫島行バス

（和歌山病院前）約 12 分

（御坊駅～病院）5Km

### 【自動車で】

阪和自動車道・湯浅御坊道路

- 御坊 IC から 5km 約 10 分
- 御坊南から 5km 約 10 分



## 独立行政法人国立病院機構 和歌山病院

〒644-0044 和歌山県日高郡美浜町和田 1138

TEL 0738-22-3256 <https://wakayama.hosp.go.jp/>

