



美しい自然と美味しい海山の幸…  
世界遺産の町で心身をリフレッシュ!

南和歌山医療センターは、和歌山県の南部、田辺市にあります。

田辺市は、年間を通じて、温暖な気候で、梅やみかんの栽培が盛んです。

特に、梅の栽培と加工は、全国的に知られており、

「一目30万本」と言われる石神梅林では、2月になると、一面、真っ白な梅の花が咲きます。

また、海や山など豊かな自然と、「世界遺産熊野古道」に代表される歴史と伝統の町でもあり、

熊野古道への玄関口として多くの観光客で賑わいます。

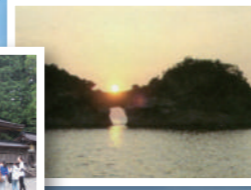
また、日本三大美人の湯と言われる「龍神温泉」、河原から温泉が出る「川湯温泉」、「湯の峰温泉」など

様々な温泉が沸き、体を温めることができると同時に心も癒やされリラックスできる環境にあります。

隣接する白浜町も、日本有数の温泉の町としても有名で、最近ではパンダの飼育でも有名な町となりました。



白良浜海水浴場



円月島の夕日



熊野本宮大社



世界遺産熊野古道



独立行政法人 国立病院機構

南和歌山医療センター看護部



独立行政法人 国立病院機構

南和歌山医療センター

■ お問い合わせ先 管理課給与係

〒646-8558 和歌山県田辺市たきない町27番1号  
TEL.0739-26-7050 FAX.0739-24-2055  
<https://minamiwakayama.hosp.go.jp> E-mail 418jy01@hosp.go.jp

■ 病院までのアクセス

- 電車で JR 紀勢本線(きのくに線)  
▶ 新大阪～紀伊田辺(特急2時間20分) ▶ 新宮～白浜(特急約1時間45分)
- 高速バスで(紀伊田辺駅下車) JR大阪駅～紀伊田辺駅(約2時間50分)
- バスで 明光バス(医療センター経由白浜温泉(三段壁)行12番系統)  
▶ 紀伊田辺～医療センター(約13分)
- 車で 阪和道～南紀田辺～(紀勢道)上富田IC
- 飛行機で 羽田空港(東京)～南紀白浜空港(60分)



# 当院の基本理念

私たち、南和歌山医療センターの職員は、思いやりのある医療を実践します

# 看護部理念

わたしたちは、人権を尊重し、自己決定を支える看護を実践します



基本理念に基づき、

A 明るく A 挨拶があり A 愛のある A アカウンタビリティ  
(納得説明義務)の4つの頭文字のAをロゴマークとしています。



外来ホール



緩和ケア病棟



BIF

## 緩和ケア病棟

ひ陽だまり

がんの治療や延命を目指す治療をひかえ、痛みや辛い症状の緩和を目的としたケア・治療をします。「患者さんがご自宅に居る時と同じようにくつろげる場所でありながら、必要な時には専門的サポートを受けることができる場所」として、患者さんやご家族の意思を尊重したケアを行います。

1F

## 外来診療部門

1日約500人の患者さんが受診されます。診療科は多岐にわたり、一人ひとりの患者さんに安心して治療を受けていただけるよう丁寧な説明・細やかな声掛けを心がけています。

2F

## 外来診療部門

がん化学療法や内視鏡検査・治療など専門的な治療・看護を行っています。

3F

## 救命救急センター

交通外傷や脳血管障害などさまざまな救急患者さん、院内の重症患者さんや大侵襲下の術後患者さんを受け入れています。いかなる緊急時にも対応できるようフィジカルアセスメント能力の向上に努めるとともに、患者さんやご家族の精神的サポートも大切にしています。

4F

## 4階西病棟 地域包括ケア病棟

患者さんが住み慣れた地域で、その人らしく安心して生活ができるように、諸施設やケアマネージャーなど、地域との連携を大切に、多職種で協働して退院に向けて支援します。退院前・退院後訪問を積極的に実施し、地域に密着した看護を目指しています。

5F

## 5階西病棟 脳神経外科・内科

脳血管疾患・脳腫瘍・頭部外傷の患者さんに対し、治療や検査を安全に受けていただくとともに、機能回復と退院に向けて、患者さん・ご家族に寄り添った支援ができるよう、MSW や理学療法士・薬剤師など多職種と連携してチーム医療に取り組んでいます。

6F

## 6階西病棟 呼吸器科・胸部心臓血管外科・内科

おもに呼吸器疾患における内科的および外科的治療を行っています。がんの患者さんや高齢の呼吸器疾患の患者さんは、症状コントロール・ADL・介護など様々な課題を抱えていることが多いので、多職種と連携してチーム医療に取り組んでいます。

## 4階東病棟 循環器科・内科・眼科

心臓カテーテル検査や経皮的冠動脈治療を受ける患者さんをはじめ、脳疾患や内科的疾患の方の急性期から回復期まで、多様な病態の看護を実施しています。緊急入院を積極的に受け入れ、回転が速い病棟です。

## 5階東病棟 整形外科・救命後方

外傷による骨折などの治療を行うとともに、救命救急後方病棟として、幅広い領域の疾患に対応しています。理学療法士と連携し、自宅での生活を考えた日常生活援助に取り組みながら、早期から地域連携室と連携し退院調整に関わっています。

## 6階東病棟 外科・消化器科

外科では、悪性疾患・良性疾患の腹部の手術から、術前後の抗がん剤治療や放射線療法まで行うとともに、がん患者さんに対し、症状コントロールや精神的サポートも積極的に行っています。また、消化器科では最新の内視鏡治療を積極的に行っています。

## 手術室

医師・看護師・コメディカルが連携し、周手術期における安心・安全・信頼につながる医療と看護を提供しています。緊急手術も多いのですが、チームワークを発揮し、一致団結して1件1件丁寧に対応し、安心して手術を受けられるよう日々努力しています。

## 地域医療連携室

退院後の療養生活が安心して送れるように、退院支援や医療や介護に関する相談・在宅医療への移行支援を行っています。

## 救急診療部門

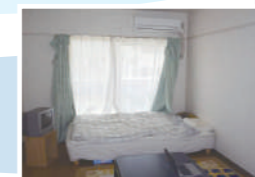
1次～3次すべての救急に対応する全次型救急です。ヘリポートを有し、和歌山県立医科大学附属病院のドクターヘリで搬送された患者さんを受け入れるとともに、要請があれば、ドクターカーで医師と看護師が現場に向き、発症早期から診療を開始するシステムがあります。



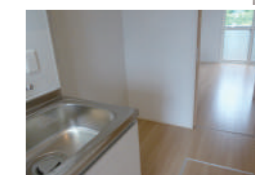
保育所



看護師宿舎(4号棟)



看護師宿舎(オレンジプラム)



ドクターカー



ヘリポート



詳しくはWEBサイトを見てね!

<https://minamiwakayama.hosp.go.jp>

