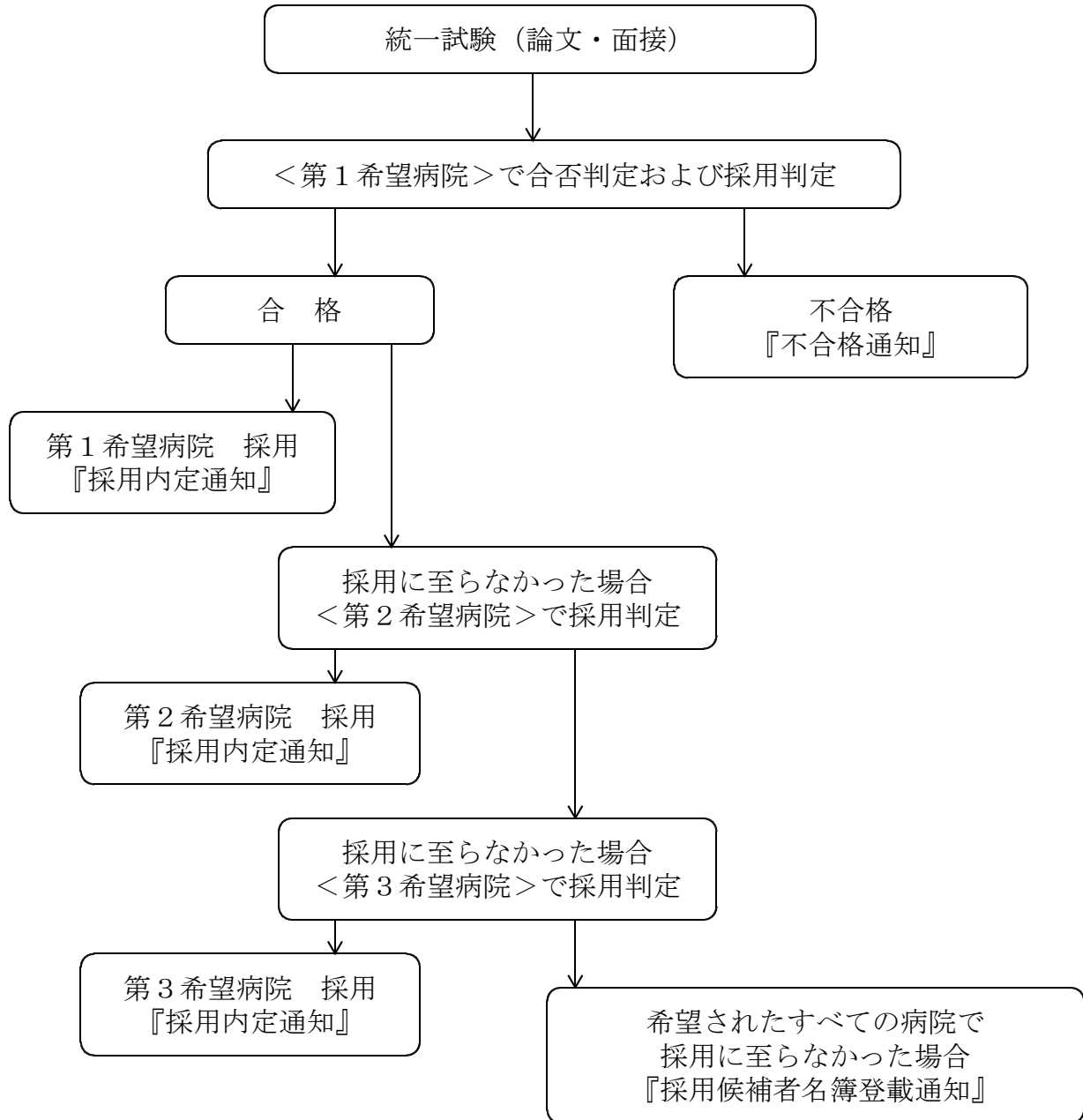


## 統一試験のシステム

国立病院機構近畿グループでは、統一試験を実施し、試験結果が評価基準に達した方を合格とし、その上で、希望された病院で採用判定を行います。

なお、二次募集については、各病院での採用判定のみとなります。



※希望された病院以外に就職を希望する病院があれば、近畿グループ看護職員採用担当まで連絡してください。