

# 独立行政法人国立病院機構 看護職員募集要項

～近畿グループ採用試験（令和9年度採用）のご案内～

- 【福井県】 敦賀医療センター、あわら病院
- 【滋賀県】 東近江総合医療センター、紫香楽病院
- 【京都府】 京都医療センター、宇多野病院、舞鶴医療センター、南京都病院
- 【大阪府】 大阪医療センター、近畿中央呼吸器センター、大阪刀根山医療センター  
大阪南医療センター
- 【兵庫県】 神戸医療センター、姫路医療センター、兵庫あおの病院、兵庫中央病院
- 【奈良県】 奈良医療センター、やまと精神医療センター
- 【和歌山県】 南和歌山医療センター、和歌山病院

独立行政法人国立病院機構

近畿グループ

# 独立行政法人国立病院機構 看護職員募集要項

## ～近畿グループ採用試験（令和9年度採用）のご案内～

独立行政法人国立病院機構近畿グループ（福井県、滋賀県、京都府、大阪府、兵庫県、奈良県、和歌山県）では、下記のとおり令和9年4月採用の看護職員（看護師・助産師）の試験を実施しますので、受験を希望される方は、下記のとおり応募ください。

### 1. 募集職種

看護師      助産師      診療看護師（JNP）      ※診療看護師（JNP）の応募は、  
P.6を参照して下さい


### 2. 応募資格

- ① 令和9年3月に看護師または助産師の資格取得見込みの方
- ② 看護師・助産師の資格を有する方

### 3. 採用試験について

- ① 1回目 採用試験（統一型）  
近畿グループ20病院が同日に採用試験を実施します。20病院のうち3病院まで併願することが可能です。
- ② 2回目以降 採用試験（独自型）
  - ① の採用試験の翌日以降に、各病院単位で採用試験を実施します。各試験の日程等については、P.5をご参照ください。

### 4. 採用試験への応募方法

- ① 近畿グループWEBサイト（<https://kinki.hosp.go.jp>）にある「令和9年4月採用試験登録フォーム」バナーより、エントリーページの登録フォームに進んで下さい。  
※バナーはWEBサイト内「採用情報」⇒「看護師・助産師」⇒「試験情報・募集要項」内にございます。  近畿グループ で検索ください。



近畿グループ HP

- ② 上記により登録いただいたメールアドレス宛に「MyPage」のURL、個人ID等が送信されますので、当該URLから「MyPage」にログインしてください。  
※採用に関わる情報は、以後、「MyPage」上でお知らせしますので、適宜アクセスしていただき、ご確認をお願いします。
- ③ エントリーシートの作成は「MyPage」上で行ってください。また、次項に記載の書類を郵送にて提出してください。

郵送する書類	
看護師志望の方	令和9年3月卒業見込みの方・・・看護学校等の成績証明書
	資格を有する方・・・看護師の免許証（写）
助産師志望の方	令和9年3月卒業見込みの方・・・助産学校等の成績証明書 （※学校にて発行不可の場合はご連絡ください。）
	資格を有する方・・・看護師および助産師の免許証（写）

#### 【郵送方法】

- 郵送先住所等は、「9. 問い合わせ先・書類郵送先」のとおりです。
- 提出書類の（写）はA4版でコピーして下さい。
- 提出された書類は、返却いたしませんので、予めご了承ください。
- 提出の際は、封筒の表に「看護職員応募書類在中」と朱書きしてください。

## 5. 試験日程等

### 1回目 採用試験（統一型）

試 験 日	令和8年4月18日（土）
応 募 期 間	令和8年3月1日（日）～ 4月9日（木）
試験実施病院	近畿グループ20病院
試 験 会 場	第1希望病院 ※エントリーシートで第3希望まで病院を選択できます。
試 験 内 容	①論文試験（800字程度の小論文） ②面接試験
結 果 通 知 日	令和8年4月28日（火）15時
	※試験結果は「Mypage」上でお知らせします。 ※また、書面でも上記日付で登録いただいた住所へ郵送します。

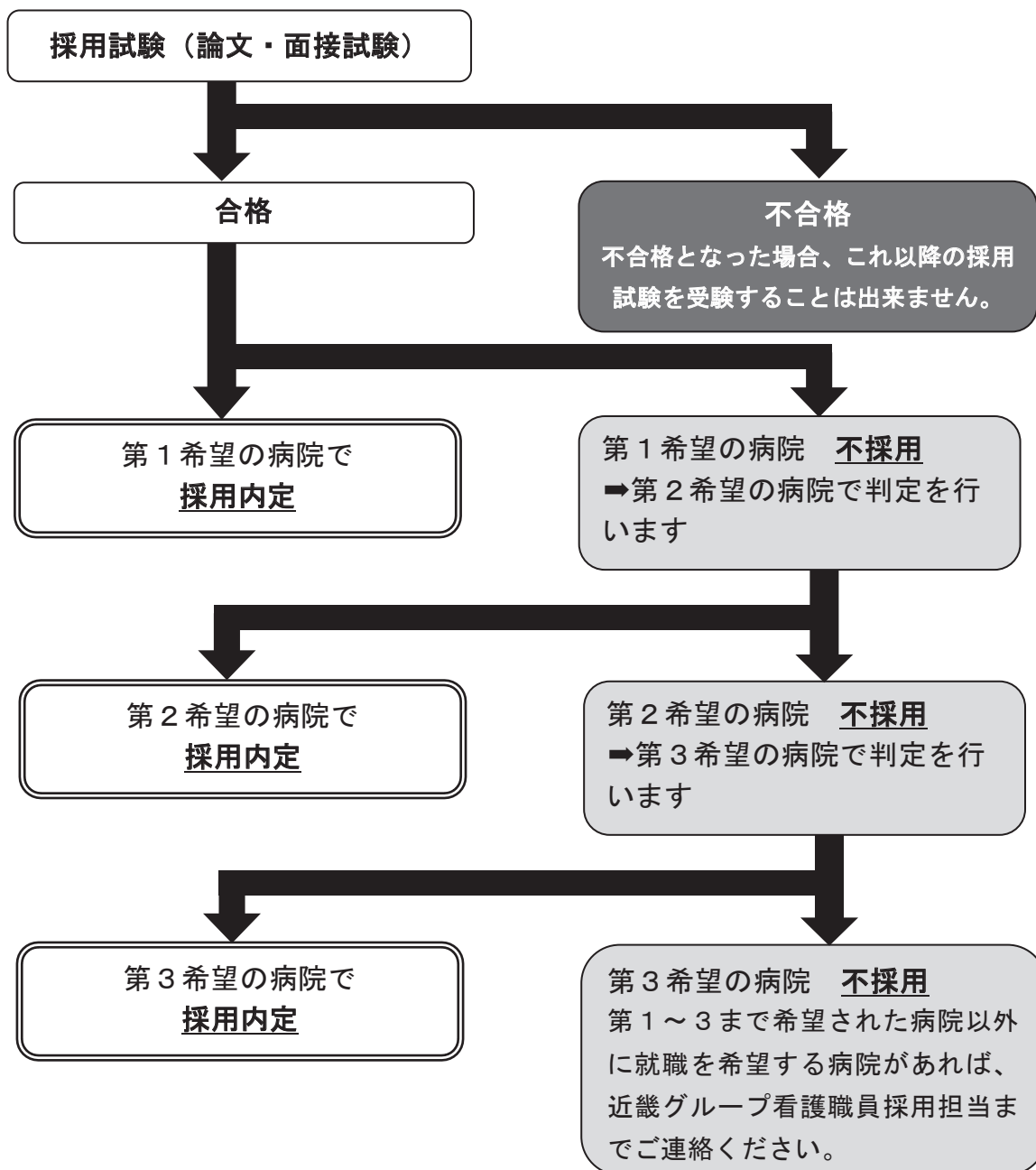
### 2回目以降 採用試験（独自型）

試 験 日	P.5をご参照ください。
試 験 会 場	各病院
試 験 内 容	①論文試験（800字程度の小論文） ②面接試験

## 6. 国立病院機構近畿グループの採用試験のシステム

近畿グループの採用試験では、以下のとおり採用判定を行います。

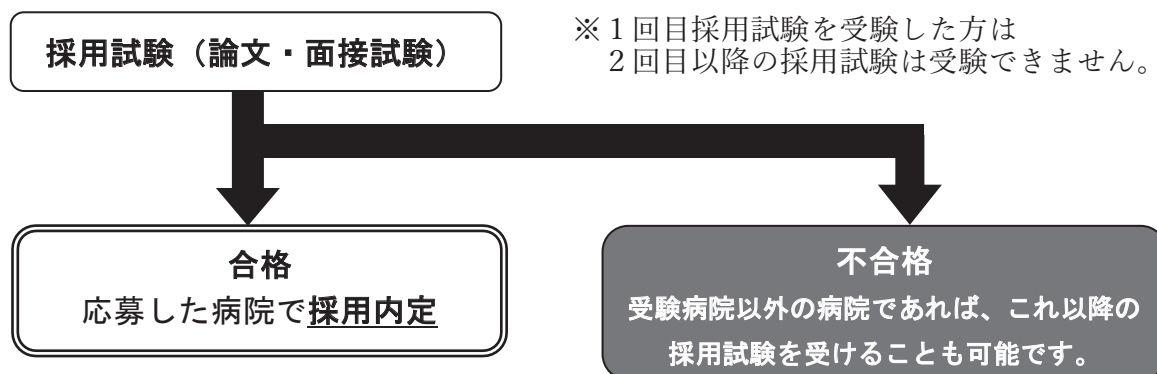
**<1回目採用試験（統一型） 令和8年4月18日（土）実施>**



以下のことにご注意ください。

第1希望病院で「不採用」となった場合、第2・第3希望病院を選択している場合であっても、希望病院が採用予定数に到達している場合は、その病院での判定は出来ません。

**<2回目以降採用試験（独自型） 令和8年4月19日（日）以降随時実施>**



以下のことにご留意ください。

2回目以降採用試験（独自型）で不合格となった場合、希望があれば受験病院以外の病院を受験することが可能です。エントリーシートに第2・第3希望病院を記載する欄を設けていますので、そちらに記載いただければ、第1希望病院の結果通知後に第2・第3希望病院の受験について近畿グループよりご案内します。

なお、希望病院が採用予定数に達している場合は、受験不可となる可能性があります。また、第2・第3希望病院の受験についても、それぞれ論文試験および面接試験を行いますので、ご了承ください。

各病院にて現時点で予定している 2 回目以降採用試験の日程は、以下のとおりです。

病院名	2 回目以降採用試験の日程
1. 敦賀医療センター	A 日程：2026 年 6 月 20 日（土） B 日程：2026 年 7 月 18 日（土）
2. あわら病院	いつでも
3. 東近江総合医療センター	2026 年 6 月 13 日（土）
4. 紫香楽病院	いつでも
5. 京都医療センター	A 日程：2026 年 4 月 25 日（土） B 日程：2026 年 5 月 23 日（土）
6. 宇多野病院	2026 年 5 月 16 日（土）
7. 舞鶴医療センター	★
8. 南京都病院	★
9. 大阪医療センター	2026 年 6 月 6 日（土）
10. 近畿中央呼吸器センター	実施の予定なし
11. 大阪刀根山医療センター	★
12. 大阪南医療センター	★
13. 神戸医療センター	★
14. 姫路医療センター	★
15. 兵庫あおの病院	★
16. 兵庫中央病院	2026 年 5 月 16 日（土）
17. 奈良医療センター	A 日程：2026 年 6 月 28 日（日） B 日程：2026 年 7 月 25 日（土）
18. やまと精神医療センター	★
19. 南和歌山医療センター	A 日程：2026 年 7 月 25 日（土） B 日程：2026 年 10 月 18 日（日）
20. 和歌山病院	★

※★印が記載されている病院の試験日程については、令和 8 年 4 月 28 日（火）以降に近畿グループホームページにて公開しますので、ご確認をお願いします。なお、上記に記載の日程以外でも採用試験を実施する場合がありますので、詳細は近畿グループ H P および各病院 H P にて随時ご確認ください。

※「いつでも」と記載されている病院については、令和 8 年 4 月 19 日（日）以降原則毎日試験を受け付けます。出来るだけご希望に沿う形で日程を調整しますので、受験希望の方は病院に直接ご連絡ください。

## 7. 個人情報の取扱いについて

---

提出いただく個人情報については、以下の目的のために利用させていただきますので、あらかじめご承知おきください。

- ① 看護職員採用試験実施のため（近畿グループ内病院間の情報共有を含む）
- ② 受験者名簿の作成のため
- ③ 採用予定者名簿の作成のため
- ④ 近畿グループ病院での採用手続きのため
- ⑤ 採用後の人事情報管理のため
- ⑥ 採用試験実施状況資料の作成のため

個人情報につきましては、近畿グループ看護職員採用担当及び近畿グループ各病院において万全の管理をいたします。

また、上記利用目的以外の目的に利用することは一切いたしません。

提出していただいた個人情報に修正の必要が生じた場合には、近畿グループ看護職員採用担当までお申し出ください。

## 8. 診療看護師(JNP)の応募について

---

診療看護師（JNP）としての採用を希望される方は、指定研修機関を修了している必要がありますので、応募前に近畿グループ看護職員採用担当までご連絡ください。

## 9. 問い合わせ先・書類郵送先

---

- 1回目 採用試験（統一型）の郵送先および採用試験に関する問い合わせ先  
近畿グループ看護職員採用担当  
〒540-0006 大阪市中央区法円坂2-1-14  
独立行政法人国立病院機構大阪医療センター  
臨床研究センター棟6階  
TEL：06-4790-8388  
※受付時間：月曜日～金曜日（祝日除く）9：00～17：00
- 2回目以降 採用試験（独自型）の郵送先  
各病院の住所に郵送してください。



## 採用後の人事・給与等について（国立病院機構）

### 1) 給与（令和7年4月1日現在につき変更となる可能性があります）

給与は、独立行政法人国立病院機構職員給与規程により支給されます。

#### ・基本給

看護師	大学卒	225,800 円程度
	短大3卒	218,800 円程度
	短大2卒	211,000 円程度
助産師		226,800 円程度

※経験によって加算があります。

※「短大3卒・短大2卒」には、保健師助産師看護師法に定める養成所を含みます。

※「大学卒」には、4年制の養成所（高度専門士）を含みます。

#### ・昇給 年1回

#### ・諸手当 条件に応じて下記の手当を支給

夜間看護手当・夜勤手当	二交替夜勤1回につき概ね 11,000 円 三交替夜勤1回につき概ね 5,000 円 (夜間看護手当 2,400～8,600 円+夜勤手当(22-5 時))
診療看護師手当	月額 60,000 円
専門看護手当	月額 専門看護師 5,000 円、認定看護師 3,000 円
救急呼出待機手当	待機1回につき 2,000 円
派遣手当	業務に従事した日1日につき 4,000 円
住居手当	借家に限り月額最大 27,000 円
通勤手当	月額最大 150,000 円まで
地域手当	都市手当 地域により支給率が異なります
業績手当	ボーナス 基本給の 4.2 月分(支給日 6/30、12/10)

※その他 扶養手当、時間外勤務手当、特殊業務手当等を給与規程に基づき支給

#### ○新規採用者の一例

看護師	大学卒	給与総額	301,000～337,000	円
	短大3卒	給与総額	294,000～329,000	円
助産師		給与総額	302,000～338,000	円
※給与総額は、基本給及び諸手当（二交替夜勤月4回、地域手当、民間アパート家賃 55,000 円の場合の住居手当、通勤距離 5km の場合の通勤手当）を含む。時間外勤務手当は別途支給。				
(参考) 大阪医療センター新規採用者の例				
看護師	大学卒	給与総額	326,000	円
看護師	短大3卒	給与総額	318,000	円
助産師		給与総額	327,000	円
※地域手当（基本給の 16%）、二交替夜勤月3回程度を含んだ例				

### 2) 勤務時間

- ・4週155時間勤務（4週8休制）
- ・他に国民の祝日、年末年始の休日有  
(※勤務した場合は代休又は休日給の支給)
- ・三交替制勤務、二交替制勤務（各病院、各病棟によって異なります）

### 3) 休暇

- ・年次休暇（有給）、リフレッシュ休暇（有給）
- ・病気休暇（有給） ・特別休暇（結婚休暇、産前産後休暇 など）

### 4) 保険、年金

- ・共済組合（国家公務員共済組合法）、雇用保険、労働保険

### 5) 宿舍

- ・宿舍有（宿舍事情は病院により異なります）